

## Stav podľa registra C KN

\* 850/60-62, 868/5-9, 1117/19-23, 1136/26-28, 1137/4-14, 1160/20-145, 1161/4-5, 1169/6-12, 1170/11-31, 1172/14-15, 1174/15-68, 1175/1-2, 1248/6-10, 1249/1-11, 1263/1-12, 1270/3-4

Geometrický plán je podkladom na právne úkony, keď údaje doterajšieho stavu výkazu výmer sú zhodné s údajmi platných výpisov z katastra nehnuteľností.

<b>Vyhoviteľ</b> <b>GEO Trenčín s.r.o.</b> IČO 36315583 ELEKTRICNÁ 19, TRENCÍN 911 01 TEL/FAX - 032/6581207, 6581208		Kraj <b>Žilinský</b> Kat. územie <b>Lietavská Lúčka</b>	Okres <b>Žilina</b> Číslo plánu <b>36315583-83-2006</b>	Obec <b>Lietavská Lúčka</b> Mapový list č. <b>ŽILINA 7-8, 7-9, 8-9, 7-8/33</b>
<b>GEOMETRICKÝ PLÁN</b> odčlenenie parciel dotknutých na výstavbu diaľnice parc.č. *				
Vyhoviteľ Dňa: 22.1.2007 Meno: Ing. Dušan Bloudek		Autorizačne overil Dňa: 26.1.2007 Meno: Ing. Dušan Bloudek		
Navé hranice boli v prírode označené kovovými rúrkami Záznam podrobného merania (meračský náčrt) č. E 536 Súradnice bodov označených číslami a ostatné meračské údaje sú uložené vo všeobecnej dokumentácii		Náležitostami a presnosťou zodpovedá predpisom Úradne overené podľa § 9 zákona NR SR č.215/95 Z.z. o geodézii a kartografii		
Úradne overil Dňa: - 6 - 06 - 2007 Číslo: 217/07		Ing. Anna KURIMSKÁ Pečiatka a podpis		



# V Ý K A Z V Ý M E R

V Ý K A Z V Ý M E R																		
Doterajší stav										Zmeny				Nový stav				
Číslo			Druh pozemku	Výmera		Diel číslo	k parcele číslo	m2	od parcely číslo	m2	Číslo parcely	Výmera		Druh pozemku	Vlastník (iná opráv. osoba) adresa (sídlo)			
pžkn vložky	listu vlastn.	parcely		PK	KN-E							KN-C	ha			m2	ha	m2
												Stav právny						
	1124				850/1		5	850/60	117		850/1		1706	orná p.	Doterajší			
	34				850/11		11	850/61	264		850/11		35	orná p.	Doterajší			
	1372				850/37		4	850/62	758		850/37		889	orná p.	Doterajší			
	1124				868/1		241	868/5	10		868/1		238	tv.tr.p	Doterajší			
	1033				1117/4		14	1117/21	67		1117/4		82	zast.pl.	Doterajší			
							15	1117/22	121		1117/19		59	zast.pl.	Doterajší			
	1124				1136		6	1117/23	438		1117/20		103	zast.pl.	Doterajší			
							1	1136/27	654		1136/26	5	3728	orná p.	Doterajší			
	237				1161/1		123	1136/28	182		1161/1		1890	zast.pl.	Doterajší			
							223	1161/4	54									
	2153				1174/14		226	1161/5	29									
							177	1174/27	454									
	2182				1174/76		242	1263/6	88		1174/14		340	orná p.	Doterajší			
	2182				1174/77		243	1263/5	100		1174/68		53	orná p.	Doterajší			
	1745						163	1263/12	46		1174/76		365	orná p.	Doterajší			
	1637			1067			162	1263/11	145		1174/77		394	orná p.	Doterajší			
	1927			1068			161	1263/10	322		(1067)		622	orná p.)	Doterajší			
				1069			164	1263/9	96		(1068)		523	orná p.)	Doterajší			
	1680			1070			164	1263/8	97		(1069)		1182	orná p.)	Doterajší			
	1447			1071			165	1263/7	206		(1070)		456	orná p.)	Doterajší			
	1655			1072			166	1263/6	114		(1071)		454	orná p.)	Doterajší			
	2182			1073			167	1263/5	104		(1072)		896	orná p.)	Doterajší			
	2182			1074			168	1263/4	104		(1073)		70	orná p.)	Doterajší			
	1270			1075/1			169	1174/19	151		(1074)		47	orná p.)	Doterajší			
	905			1075/2			170	1174/20	152		(1075/1)		895	orná p.)	Doterajší			
	1746			1076			171	1174/21	143		(1075/2)		895	orná p.)	Doterajší			
	1746			1077			172	1174/22	163		(1076)		723	orná p.)	Doterajší			
	1477			1078			173	1174/23	238		(1077)		884	orná p.)	Doterajší			
	1747			1079			174	1174/24	230		(1078)		1375	orná p.)	Doterajší			
	2179			1080			175	1174/25	252		(1079)		1392	orná p.)	Doterajší			
	2153			1302			176	1174/26	12		(1080)		1375	orná p.)	Doterajší			
	1614			1304			178	1174/28	158		(1302)		131	orná p.)	Doterajší			
	1609			1306			179	1174/29	141		(1304)		232	orná p.)	Doterajší			
	1775			1307			180	1174/30	153		(1306)		449	orná p.)	Doterajší			
	1632			1308			181	1174/31	166		(1307)		645	orná p.)	Doterajší			
	879			1313			182	1174/32	306		(1308)		647	orná p.)	Doterajší			
											(1313)		918	orná p.)	Doterajší			

# VÝKAZ VÝMER

Doterajší stav										Zmeny				Nový stav			
Číslo			Druh pozemku	Výmera		Diel číslo	k parcele číslo	m2	od parcely číslo	m2	Číslo parcely	Výmera		Druh pozemku	Vlastník (iná opráv. osoba) adresa (sídlo)		
pžkn vložky	listu vlastn.	PK		KN-E	KN-C							ha	m2				
PK	LV											ha	m2				
	1477		1314			183	1174/33	152	Stav právny		(1314		483	orná p.)	Doterajší		
	1766		1315			184	1174/34	172			(1315		621	orná p.)	Doterajší		
	1571		1316			185	1174/35	208			(1316		499	orná p.)	Doterajší		
	1776		1321			186	1174/36	333			(1321		1237	orná p.)	Doterajší		
	1555		1322			187	1174/37	8			(1322		308	orná p.)	Doterajší		
	1485		1323			188	1174/39	56			(1323		304	orná p.)	Doterajší		
	1777		1324			191	1174/41	106			(1324		851	orná p.)	Doterajší		
	1778		1326/1			192	1263/4	78			(1326/1		582	orná p.)	Doterajší		
	1653		1327/1			193	1263/3	75			(1327/1		596	orná p.)	Doterajší		
	1771		1328/1			194	1263/2	42			(1328/1		1623	orná p.)	Doterajší		
	1780		1335/1			196	1174/42	25			(1335/1		1064	orná p.)	Doterajší		
	1781		1336/1			197	1174/43	72			(1336/1		921	orná p.)	Doterajší		
	2127		1337/1			198	1174/44	231			(1337/1		1220	orná p.)	Doterajší		
	1782		1338/1			199	1174/45	868			(1338/1		2747	orná p.)	Doterajší		
	1783		1339/1			200	1174/46	456			(1339/1		1233	orná p.)	Doterajší		
	1639		1340/1			201	1174/47	314			(1340/1		744	orná p.)	Doterajší		
	1770		1341/1			202	1174/48	270			(1341/1		547	orná p.)	Doterajší		
	1770		1342/1			203	1174/49	237			(1342/1		462	orná p.)	Doterajší		
	1335		1343/2			204	1174/50	407			(1343/2		825	orná p.)	Doterajší		
	1544		1344/2			205	1174/51	324			(1344/2		591	orná p.)	Doterajší		
	1784		1347/1			206	1174/52	311			(1347/1		513	orná p.)	Doterajší		
	1785		1348/1			207	1174/53	654			(1348/1		1105	orná p.)	Doterajší		
	153		1349/1			208	1174/54	437			(1349/1		762	orná p.)	Doterajší		
	1627		1350/1			209	1174/55	323			(1350/1		741	orná p.)	Doterajší		
	1335		1351/1			210	1174/56	86			(1351/1		823	orná p.)	Doterajší		
	1544		1352/1			240	1174/57	65			(1352/1		1130	orná p.)	Doterajší		
	1638		1353/1			239	1174/58	117			(1353/1		2007	orná p.)	Doterajší		
	1786		1354/1			238	1174/59	217			(1354/1		974	orná p.)	Doterajší		
	1239		1354/2			237	1174/60	110			(1354/2		901	orná p.)	Doterajší		
	1484		1365			236	1174/61	100			(1365		741	orná p.)	Doterajší		
	1635		1366			235	1174/62	93			(1366		1338	orná p.)	Doterajší		
	1671		1367			234	1174/63	151			(1367		817	orná p.)	Doterajší		
	1571		1368			233	1174/64	99			(1368		1531	orná p.)	Doterajší		



# VÝKAZ VÝMER

Doterajší stav										Zmeny				Nový stav			
Číslo		Výmera		Druh pozemku	Diel číslo	k parcele číslo	m2	od parcely číslo	m2	Číslo parcely	Výmera		Druh pozemku	Vlastník (iná opráv. osoba) adresa (sídlo)			
listu vlistn.	PK	KN-E	KN-C								ha	m2					
pkzn vložky	LV	Stav právny										ha	m2				
	2130		1369		230	1174/66	84			(1369		1165	orná p.)	Doterajši			
	1606		1370		232	1174/67	87			(1370		1478	orná p.)	Doterajši			
	2174		1439		228	1175/2	73			(1439		1627	tv.tr.p)	Doterajši			
	2174		1440		195	1172/15	4456			(1440	1	6263	tv.tr.p)	Doterajši			
	1438		1474/1		85	1160/25	248			(1474/1	1	2398	tv.tr.p)	Doterajši			
					89	1160/81	530										
					124	1160/112	592										
					75	1169/8	792										
					219	1169/11	1669			(1474/2			zaniká)				
1683			1474/2		217	1170/17	24										
					76	1170/20	356										
					90	1170/28	259										
					160	1170/30	20										
					220	1169/10	355			(1475		3504	tv.tr.p)	Doterajši			
1124			1475		221	1160/24	1457			(1477	1	4861	orná p.)	Doterajši			
1124			1477														
					84	1160/26	620										
					73	1160/48	831										
					74	1160/82	147										
					222	1169/9	78										
					224	1160/23	13			(1478		2148	orná p.)	Doterajši			
1124			1478		63	1160/43	101			(1518		1462	orná p.)	Doterajši			
1815			1518		16	1249/11	240			(1521/1		633	orná p.)	Doterajši			
1506			1521/1		17	1160/78	3			(1521/2		434	orná p.)	Doterajši			
1816			1521/2		22	1160/77	175			(1521/3		470	orná p.)	Doterajši			
1811			1521/3		23	1160/76	113			(1521/4		532	orná p.)	Doterajši			
1810			1521/4		24	1160/75	31			(1521/5		614	orná p.)	Doterajši			
1817			1521/5		18	1160/79	48			(1522		50	orná p.)	Doterajši			
1813			1522		19	1249/10	167										
					20	1160/80	219			(1523		46	orná p.)	Doterajši			
1812			1523		21	1249/9	258			(1524		7	orná p.)	Doterajši			
1505			1524		60	1160/47	112			(1525		273	orná p.)	Doterajši			
1814			1525		25	1160/74	517										
					51	1249/8	22										
					61	1160/46	206			(1526		125	orná p.)	Doterajši			
					26	1160/73	472										
1489			1526		157	1249/6	13										



# V Ý K A Z V Ý M E R

Doterajší stav										Zmeny				Nový stav			
pžkn vložky		Číslo			Druh pozemku	Výmera		Diel číslo	k parcele číslo	m2	od parcely číslo	m2	Číslo parcely	Výmera		Druh pozemku	Vlastník (iná opráv. osoba) adresa (sídlo)
		listu vlastn.	PK	KN-E	KN-C	ha	m2							ha	m2		
PK	LV																
Stav právny																	
1815				1527			462	117	1249/7	108	NDS		(1527)		38	orná p.)	Doterajší
								62	1160/45	78	NDS						
								27	1160/72	238	NDS						
								52	1160/111	78	NDS						
1981				1528			462	155	1249/5	30	NDS		(1528)		15	orná p.)	Doterajší
								88	1160/44	47	NDS						
								28	1160/71	250	NDS						
								53	1160/110	102	NDS						
1819				1529			2397	153	1249/4	48	NDS		(1529)		1012	orná p.)	Doterajší
								64	1160/42	321	NDS						
								29	1160/70	618	NDS						
								116	1160/109	240	NDS						
1151				1530			2025	152	1160/145	206	NDS		(1530)		929	orná p.)	Doterajší
								65	1160/41	255	NDS						
								30	1160/69	447	NDS						
								115	1160/108	155	NDS						
1820				1531			766	151	1160/144	239	NDS		(1531)		302	orná p.)	Doterajší
								66	1160/40	109	✓						
								31	1160/68	179	✓						
								54	1160/107	63	✓						
1821				1532			1601	55	1160/143	113	✓		(1532)		595	orná p.)	Doterajší
								67	1160/39	209	✓						
								32	1160/67	354	✓						
								114	1160/106	142	✓						
1922				1533			1915	56	1160/142	301	✓		(1533)		833	orná p.)	Doterajší
								78	1160/38	219	NDS						
								33	1160/66	273	NDS						
								113	1160/105	223	NDS						
1812				1534			1723	150	1160/141	367	NDS		(1534)		774	orná p.)	Doterajší
								79	1160/37	180	✓						
								34	1160/65	198	✓						
								57	1160/104	201	✓						
1505				1535			1723	58	1160/140	370	✓		(1535)		807	orná p.)	Doterajší
								68	1160/36	175	NDS						
								35	1160/64	198	NDS						
								112	1160/103	173	NDS						

# V Ý K A Z V Ý M E R

Doterajší stav										Zmeny				Nový stav								
pžkn vložky		Číslo				Druh pozemku	Výmera		Diel číslo	k parcele číslo	m2	od parcely číslo	m2	Výmera		Druh pozemku	Vlastník (iná opráv. osoba) adresa (sídlo)					
		listu vlastn.	parcely	KN-E	KN-C		ha	m2						ha	m2							
PK	LV	PK	KN-E	KN-C	ha	m2	Druh pozemku	Diel číslo	k parcele číslo	m2	od parcely číslo	m2	Číslo parcely	ha	m2	Číslo parcely	Druh pozemku	Vlastník (iná opráv. osoba) adresa (sídlo)				
	1822		1536			2906	orná p.	149	1160/139	370	NDS		(1536)		1266	orná p.)	Doterajší					
								69	1160/35	316	NDS											
								36	1160/63	358	NDS											
								111	1160/102	298	NDS											
								59	1160/138	668	NDS											
	1823		1537			2744	orná p.	80	1160/34	288	NDS		(1537)		1278	orná p.)	Doterajší					
								37	1160/62	336	NDS											
								110	1160/101	268	NDS											
								148	1160/137	574	NDS											
								147	1160/136	81	NDS											
	1438 452		1538/1 1538/2			795 796	orná p. orná p.	70	1160/33	146	NDS		(1538/1 1538/2)		714 172	orná p.) orná p.)	Doterajší Doterajší					
								38	1160/61	176	NDS											
								109	1160/100	138	NDS											
								158	1160/134	164	NDS											
								71	1160/32	133	NDS											
	1824		1539			795	orná p.	39	1160/60	165	NDS		(1539)		189	orná p.)	Doterajší					
								108	1160/99	125	NDS											
								145	1160/133	183	NDS											
								146	1160/135	3	NDS											
								81	1160/31	232	NDS											
	1825 1728		1540 1541			796 3085	orná p. orná p.	40	1160/59	316	NDS		(1540 1541)		793 2020	orná p.) orná p.)	Doterajší Doterajší					
								107	1160/98	241	NDS											
								144	1160/132	276	NDS											
								82	1160/30	110	NDS											
								41	1160/58	161	NDS											
	1498		1542			1705	orná p.	106	1160/97	121	NDS		(1542)		1189	orná p.)	Doterajší					
								143	1160/131	124	NDS											
								87	1160/29	71	NDS											
								42	1160/57	174	NDS											
								105	1160/96	130	NDS											
	1399		1544			853	orná p.	142	1160/130	131	NDS		(1544)		347	orná p.)	Doterajší					
								86	1160/28	19	NDS											
								43	1160/56	151	NDS											
								104	1160/95	114	NDS											
								141	1160/129	115	NDS											
	1506		1545			1705	orná p.	44	1160/55	105	NDS		(1545)		1306	orná p.)	Doterajší					
	1826		1546			1115	orná p.						(1546)		851	orná p.)	Doterajší					



# V Ý K A Z V Ý M E R

Doterajší stav										Zmeny				Nový stav			
Číslo				Druh pozemku	Výmera		Diel číslo	k parcele číslo	m2	od parcely číslo	m2	Číslo parcely	Výmera		Druh pozemku	Vlastník (iná opráv. osoba) adresa (sídlo)	
písm. vložky	listu vlasťn.	PK	KN-E		KN-C	ha							m2	ha			m2
	1827		1547		orná p.	1115	103	1160/94	81	NDS					orná p.)	Doterajší	
							140	1160/128	78	NDS				878			
							45	1160/54	89	✓							
							102	1160/93	76	✓							
	217		1548		orná p.	2230	139	1160/127	72	✓				1751	orná p.)	Doterajší	
							46	1160/53	152	NDS							
							101	1160/92	172	NDS							
	566		1549		orná p.	1115	138	1160/126	155	NDS				919	orná p.)	Doterajší	
							47	1160/52	42	NDS							
							100	1160/91	81	NDS							
	1828		1550		orná p.	1150	137	1160/125	73	NDS				1008	orná p.)	Doterajší	
							48	1160/51	19	NDS							
							99	1160/90	64	NDS							
	1728		1551		orná p.	2694	136	1160/124	59	NDS				2389	orná p.)	Doterajší	
							49	1160/50	10	NDS							
							98	1160/89	153	NDS							
	1829		1552		orná p.	851	135	1160/123	142	NDS				765	orná p.)	Doterajší	
							97	1160/88	41	NDS							
	1830		1553		orná p.	851	134	1160/122	45	NDS				775	orná p.)	Doterajší	
							96	1160/87	33	NDS							
	1822		1554		orná p.	851	133	1160/121	43	NDS				777	orná p.)	Doterajší	
							95	1160/86	29	NDS							
	1810		1555		orná p.	1277	132	1160/120	45	NDS				1186	orná p.)	Doterajší	
							94	1160/85	28	NDS							
	1831		1556		orná p.	1277	131	1160/119	63	NDS				1197	orná p.)	Doterajší	
							93	1160/84	16	✓							
	1832		1557		orná p.	2555	130	1160/118	64	✓				2448	orná p.)	Doterajší	
	1929		1558		orná p.	2555	129	1160/117	107	NDS				2483	orná p.)	Doterajší	
	1833		1559		orná p.	1927	128	1160/116	72	NDS				1899	orná p.)	Doterajší	
	1834		1560		orná p.	1559	127	1160/115	28	NDS				1551	orná p.)	Doterajší	
	1926		1604		trv.tr.p	7191	126	1160/114	8	✓			5	6326	trv.tr.p)	Doterajší	
							10	1137/6	451	✓							
							154	1249/2	254	✓							
							118	1249/3	160	✓							
	1683		1669/1		les.p.	4700	218	1170/18	6942	✓			54	2719	les.p.)	Doterajší	
							227	1170/19	28	✓							

# V Ý K A Z V Ý M E R

Doterajší stav										Zmeny				Nový stav				
Číslo				Druh pozemku	Výmera		Diel číslo	k parcele číslo	m2	od parcely číslo	m2	Číslo parcely	Výmera		Druh pozemku	Vlastník (iná opráv. osoba) adresa (sídlo)		
pzkn vložky	listu vlastn.	PK	KN-E		KN-C	ha							m2	ha			m2	
PK	LV																	
							Stav právny											
						77	1170/21	831										
						211	1170/22	3744										
						212	1170/23	12631										
						214	1170/24	1054										
						215	1170/25	23										
						216	1170/26	114										
						213	1170/27	3801										
						91	1170/29	1511										
						125	1170/31	1302										
1438			1669/2		les.p.	225	1169/12	9				(1669/2		9971	les.p.)	Doterajší		
1853			1847/1		orná p.	9	1137/9	5	NDS			(1847/1		1999	orná p.)	Doterajší		
						119	1137/10	170	NDS									
						156	1137/14	188	NDS									
1399			1847/2		orná p.	8	1137/8	56	NDS			(1847/2		324	orná p.)	Doterajší		
						120	1137/11	210	NDS			(1847/3		62	orná p.)	Doterajší		
928			1847/3		orná p.	7	1137/7	760	NDS									
						50	1137/12	949	NDS									
1438			1851/1		orná p.	122	1248/10	470	✓			(1851/1		4869	orná p.)	Doterajší		
1438			1851/2		orná p.	12	868/6	59	✓			(1851/2		52	orná p.)	Doterajší		
1438			1851/3		orná p.	2	1248/8	257	✓			(1851/3		5	orná p.)	Doterajší		
1438			2036/7		zast.pl.	83	1160/27	125	✓			(2036/7		428	zast.pl.)	Doterajší		
						72	1160/49	314	✓									
						92	1160/83	253	✓									
						159	1160/113	43	✓									
1438			2039/1		zast.pl.	121	1137/13	477	✓			(2039/1		1046	zast.pl.)	Doterajší		
						3	1248/9	355	✓									
1438			2039/3		zast.pl.	13	868/7	155	✓			(2039/3		12	zast.pl.)	Doterajší		
1578			2053/4		vod.pl.	229	1270/4	61	✗			(2053/4	3	7125	vod.pl.)	Doterajší		
						5						850/60		117	ost.pl.	NDS a.s., Miletičova 19, Bratislava		
						11						850/61		264	ost.pl.	detto		
						4						850/62		758	ost.pl.	detto		
						241						868/5		10	ost.pl.	detto		
						12						868/6		59	ost.pl.	detto		
						13						868/7		155	ost.pl.	detto		



# V Ý K A Z V Ý M E R

Doterajší stav										Zmeny				Nový stav			
Číslo				Druh pozemku	Stav právny				Číslo parcely	Výmera		Druh pozemku	Vlastník (iná opráv. osoba) adresa (sídlo)				
pžkn vložky	listu vlasín.	PK	KN-E		KN-C	Výmera	ha	m2		od parcely číslo	m2			ha	m2		
PK	LV																
						14		1117/4	67		67	ost.pl.	detto				
						15		1117/4	121		121	ost.pl.	NDS a.s., Miletčova 19, Bratislava				
						6		1117/4	438		438	ost.pl.	detto				
						1		1136	654		654	ost.pl.	detto				
						123		1136	182		182	ost.pl.	detto				
						10		1604	451		451	ost.pl.	detto				
						7		1847/3	760		760	ost.pl.	detto				
						8		1847/2	56		56	ost.pl.	detto				
						9		1847/1	5		5	ost.pl.	detto				
						119		1847/1	170		170	ost.pl.	detto				
						120		1847/2	210		210	ost.pl.	detto				
						50		1847/3	949		949	ost.pl.	detto				
						121		2039/1	477		477	ost.pl.	detto				
						156		1847/1	188		188	ost.pl.	detto				
						224		1478	13		13	ost.pl.	detto				
						221		1477	1457		1457	ost.pl.	detto				
						85		1474/1	248		248	ost.pl.	detto				
						84		1477	620		620	ost.pl.	detto				
						83		2036/7	125		125	ost.pl.	detto				
						86		1545	19		19	ost.pl.	detto				
						87		1544	71		71	ost.pl.	detto				
						82		1542	110		110	ost.pl.	detto				
						81		1541	232		232	ost.pl.	detto				
						71		1539	133		133	ost.pl.	detto				
						70		1538/2	146		146	ost.pl.	detto				
						80		1537	288		288	ost.pl.	detto				
						69		1536	316		316	ost.pl.	detto				
						68		1535	175		175	ost.pl.	detto				
						79		1534	180		180	ost.pl.	detto				
						78		1533	219		219	ost.pl.	detto				
						67		1532	209		209	ost.pl.	detto				
						66		1531	109		109	ost.pl.	detto				
						65		1530	255		255	ost.pl.	detto				
						64		1529	321		321	ost.pl.	detto				
						63		1518	101		101	ost.pl.	detto				

# V Ý K A Z V Ý M E R

Doterajší stav										Zmeny				Nový stav			
Číslo				Druh pozemku	Výmera		Diel číslo	k parcele číslo	m2	od parcely číslo	m2	Číslo parcely	Výmera		Druh pozemku	Vlastník (iná opráv. osoba) adresa (sídlo)	
pžkn vložky	listu vlastn.	PK	KN-E		KN-C	ha							m2	ha			m2
									Stav právny							detto NDS a.s., Miletičova 19, Bratislava	
						88			1528	47	1160/44		47	ost.pl.		detto	
						62			1527	78	1160/45		78	ost.pl.		detto	
						61			1526	206	1160/46		206	ost.pl.		detto	
						60			1525	112	1160/47		112	ost.pl.		detto	
						73			1477	831	1160/48		831	ost.pl.		detto	
						72			2036/7	314	1160/49		314	ost.pl.		detto	
						49			1551	10	1160/50		10	ost.pl.		detto	
						48			1550	19	1160/51		19	ost.pl.		detto	
						47			1549	42	1160/52		42	ost.pl.		detto	
						46			1548	152	1160/53		152	ost.pl.		detto	
						45			1547	89	1160/54		89	ost.pl.		detto	
						44			1546	105	1160/55		105	ost.pl.		detto	
						43			1545	151	1160/56		151	ost.pl.		detto	
						42			1544	174	1160/57		174	ost.pl.		detto	
						41			1542	161	1160/58		161	ost.pl.		detto	
						40			1541	316	1160/59		316	ost.pl.		detto	
						39			1539	165	1160/60		165	ost.pl.		detto	
						38			1538/2	176	1160/61		176	ost.pl.		detto	
						37			1537	336	1160/62		336	ost.pl.		detto	
						36			1536	358	1160/63		358	ost.pl.		detto	
						35			1535	198	1160/64		198	ost.pl.		detto	
						34			1534	198	1160/65		198	ost.pl.		detto	
						33			1533	273	1160/66		273	ost.pl.		detto	
						32			1532	354	1160/67		354	ost.pl.		detto	
						31			1531	179	1160/68		179	ost.pl.		detto	
						30			1530	447	1160/69		447	ost.pl.		detto	
						29			1529	618	1160/70		618	ost.pl.		detto	
						28			1528	250	1160/71		250	ost.pl.		detto	
						27			1527	238	1160/72		238	ost.pl.		detto	
						26			1526	472	1160/73		472	ost.pl.		detto	
						25			1525	517	1160/74		517	ost.pl.		detto	
						24			1521/5	31	1160/75		31	ost.pl.		detto	
						23			1521/4	113	1160/76		113	ost.pl.		detto	
						22			1521/3	175	1160/77		175	ost.pl.		detto	
						17			1521/2	3	1160/78		3	ost.pl.		detto	



# V Ý K A Z V Ý M E R

Doterajší stav										Zmeny				Nový stav			
Číslo				Druh pozemku	Diel číslo	k parcele číslo	m2	od parcely číslo	m2	Číslo parcely	Výmera		Druh pozemku	Vlastník (iná opráv. osoba) adresa (sídlo)			
pžkn vložky	listu vlastn.	PK	KN-E								KN-C	ha			m2		
PK	LV										ha	m2					
Stav právny																	
					18			1522	48	1160/79		48	ost.pl.	detto			
					20			1523	219	1160/80		219	ost.pl.	NDS a.s., Miletičova 19, Bratislava			
					89			1474/1	530	1160/81		530	ost.pl.	detto			
					74			1477	147	1160/82		147	ost.pl.	detto			
					92			2036/7	253	1160/83		253	ost.pl.	detto			
					93			1556	16	1160/84		16	ost.pl.	detto			
					94			1555	28	1160/85		28	ost.pl.	detto			
					95			1554	29	1160/86		29	ost.pl.	detto			
					96			1553	33	1160/87		33	ost.pl.	detto			
					97			1552	41	1160/88		41	ost.pl.	detto			
					98			1551	153	1160/89		153	ost.pl.	detto			
					99			1550	64	1160/90		64	ost.pl.	detto			
					100			1549	81	1160/91		81	ost.pl.	detto			
					101			1548	172	1160/92		172	ost.pl.	detto			
					102			1547	76	1160/93		76	ost.pl.	detto			
					103			1546	81	1160/94		81	ost.pl.	detto			
					104			1545	114	1160/95		114	ost.pl.	detto			
					105			1544	130	1160/96		130	ost.pl.	detto			
					106			1542	121	1160/97		121	ost.pl.	detto			
					107			1541	241	1160/98		241	ost.pl.	detto			
					108			1539	125	1160/99		125	ost.pl.	detto			
					109			1538/2	138	1160/100		138	ost.pl.	detto			
					110			1537	268	1160/101		268	ost.pl.	detto			
					111			1536	298	1160/102		298	ost.pl.	detto			
					112			1535	173	1160/103		173	ost.pl.	detto			
					57			1534	201	1160/104		201	ost.pl.	detto			
					113			1533	223	1160/105		223	ost.pl.	detto			
					114			1532	142	1160/106		142	ost.pl.	detto			
					54			1531	63	1160/107		63	ost.pl.	detto			
					115			1530	155	1160/108		155	ost.pl.	detto			
					116			1529	240	1160/109		240	ost.pl.	detto			
					53			1528	102	1160/110		102	ost.pl.	detto			
					52			1527	78	1160/111		78	ost.pl.	detto			
					124			1474/1	592	1160/112		592	ost.pl.	detto			
					159			2036/7	43	1160/113		43	ost.pl.	detto			

# V Ý K A Z V Ý M E R

V Ý K A Z V Ý M E R																																																																																																																																																																																																																																																																																																																																																																																																																																																																																																																																																																																																																																																																																																																																																																																																																																																																																																																																																																																																																																																																																																																																																																																																																																																																																																																																																																																																												
Doterajší stav										Zmeny					Nový stav																																																																																																																																																																																																																																																																																																																																																																																																																																																																																																																																																																																																																																																																																																																																																																																																																																																																																																																																																																																																																																																																																																																																																																																																																																																																																																																																																																																													
Číslo			Výmera		Druh pozemku	Diel číslo	k parcele číslo	m2	od parcely číslo	m2	Číslo parcely	Výmera		Druh pozemku	Vlastník (iná opráv. osoba) adresa (sídlo)																																																																																																																																																																																																																																																																																																																																																																																																																																																																																																																																																																																																																																																																																																																																																																																																																																																																																																																																																																																																																																																																																																																																																																																																																																																																																																																																																																																													
pkzn vložky	listu vlastn.	parcely	PK	KN-E								KN-C	ha			m2	ha	m2																																																																																																																																																																																																																																																																																																																																																																																																																																																																																																																																																																																																																																																																																																																																																																																																																																																																																																																																																																																																																																																																																																																																																																																																																																																																																																																																																																																										
PK	LV																																																																																																																																																																																																																																																																																																																																																																																																																																																																																																																																																																																																																																																																																																																																																																																																																																																																																																																																																																																																																																																																																																																																																																																																																																																																																																																																																																																																											
Stav právny																																																																																																																																																																																																																																																																																																																																																																																																																																																																																																																																																																																																																																																																																																																																																																																																																																																																																																																																																																																																																																																																																																																																																																																																																																																																																																																																																																																																												</



# V Ý K A Z V Ý M E R

Doterajší stav										Zmeny				Nový stav			
Číslo				Druh pozemku	Diel číslo	k parcele číslo	m2	od parcely číslo	m2	Číslo parcely	Výmera		Druh pozemku	Vlastník (iná opráv. osoba) adresa (sídlo)			
pžkn vložky	listu vlasín.	PK	KN-E								KN-C	ha			m2		
PK	LV											ha	m2		detto NDS a.s., Miletičova 19, Bratislava detto detto detto detto detto detto detto detto detto detto detto detto detto detto detto detto detto		
					222		1477		78	1169/9	78		78	ost.pl.			
					220		1475		355	1169/10	355		355	ost.pl.			
					219		1474/1		1669	1169/11	1669		1669	ost.pl.			
					225		1669/2		9	1169/12	9		9	ost.pl.			
					217		1474/2		24	1170/17	24		24	ost.pl.			
					218		1669/1		6942	1170/18	6942		6942	ost.pl.			
					227		1669/1		28	1170/19	28		28	ost.pl.			
					76		1474/2		356	1170/20	356		356	ost.pl.			
					77		1669/1		831	1170/21	831		831	ost.pl.			
					211		1669/1		3744	1170/22	3744		3744	ost.pl.			
					212		1669/1		12631	1170/23	12631		12631	ost.pl.			
					214		1669/1		1054	1170/24	1054		1054	ost.pl.			
					215		1669/1		23	1170/25	23		23	ost.pl.			
					216		1669/1		114	1170/26	114		114	ost.pl.			
					213		1669/1		3801	1170/27	3801		3801	ost.pl.			
					90		1474/2		259	1170/28	259		259	ost.pl.			
					91		1669/1		1511	1170/29	1511		1511	ost.pl.			
					160		1474/2		20	1170/30	20		20	ost.pl.			
					125		1669/1		1302	1170/31	1302		1302	ost.pl.			
					195		1440		4456	1172/15	4456		4456	ost.pl.			
					169		1075/1		151	1174/19	151		151	ost.pl.			
					170		1075/2		152	1174/20	152		152	ost.pl.			
					171		1076		143	1174/21	143		143	ost.pl.			
					172		1077		163	1174/22	163		163	ost.pl.			
					173		1078		238	1174/23	238		238	ost.pl.			
					174		1079		230	1174/24	230		230	ost.pl.			
					175		1080		252	1174/25	252		252	ost.pl.			
					176		1302		12	1174/26	12		12	ost.pl.			
					177		1174/14		454	1174/27	454		454	ost.pl.			
					178		1304		158	1174/28	158		158	ost.pl.			
					179		1306		141	1174/29	141		141	ost.pl.			
					180		1307		153	1174/30	153		153	ost.pl.			
					181		1308		166	1174/31	166		166	ost.pl.			
					182		1313		306	1174/32	306		306	ost.pl.			
					183		1314		152	1174/33	152		152	ost.pl.			

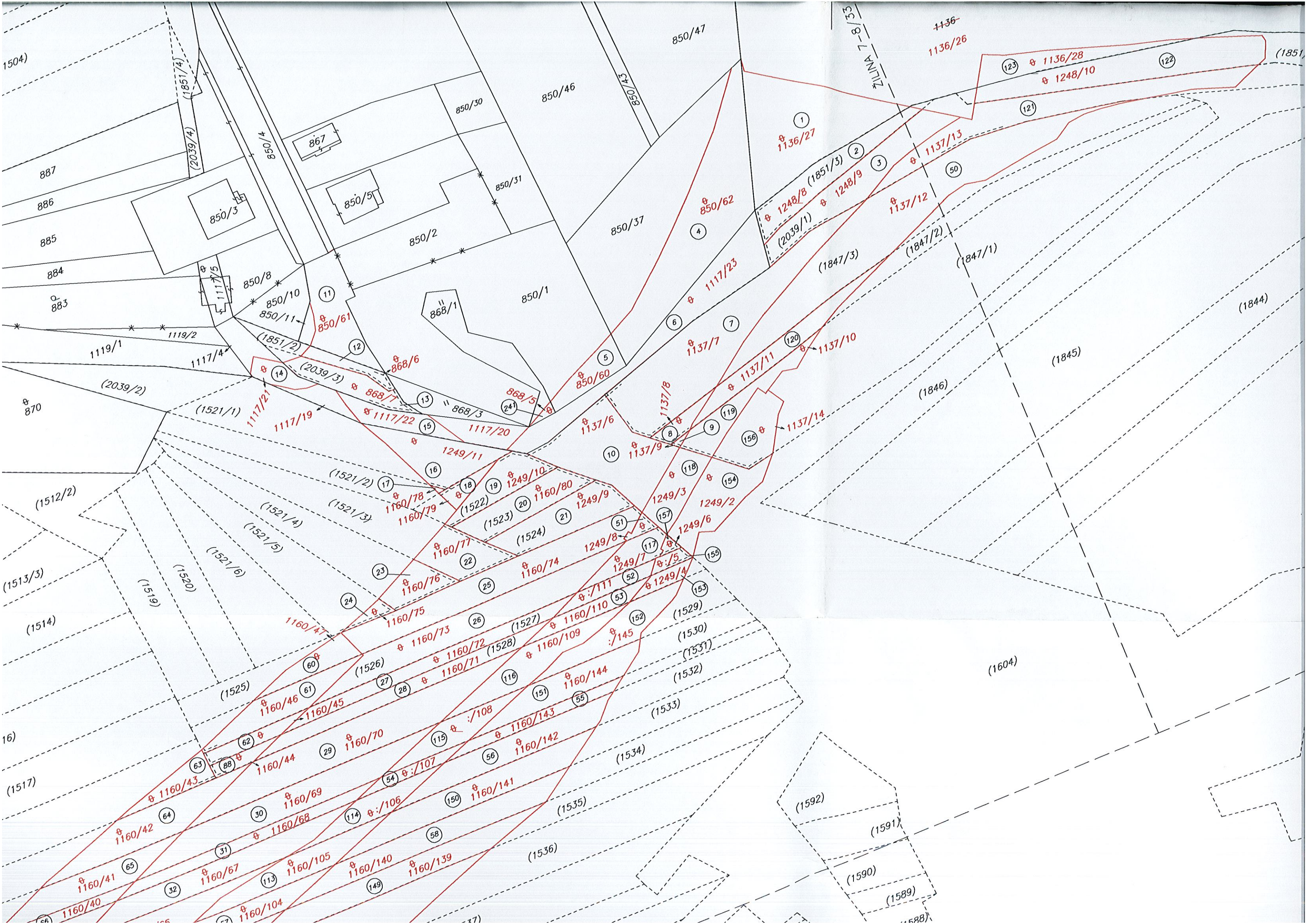
V Ý K A Z V Ý M E R																	
Doterajší stav							Zmeny					Nový stav					
Číslo				Druh pozemku	Výmera	ha	m2	Diel číslo	k parcele číslo	m2	od parcely číslo	m2	Číslo parcely	Výmera		Druh pozemku	Vlastník (iná opráv. osoba) adresa (sídlo)
pkzn vložky	listu vlastn.	PK	LV											PK	KN-E		
										Stav právny							
								184			1315	172	1174/34	172	ost.pl.	detto	NDS a.s., Miletčova 19, Bratislava
								185			1316	208	1174/35	208	ost.pl.	detto	
								186			1321	333	1174/36	333	ost.pl.	detto	
								187			1322	8	1174/37	8	ost.pl.	detto	
								189			1323	3	1174/38	3	ost.pl.	detto	
								188			1322	56	1174/39	56	ost.pl.	detto	
								190			1323	60	1174/40	60	ost.pl.	detto	
								191			1324	106	1174/41	106	ost.pl.	detto	
								196			1335/1	25	1174/42	25	ost.pl.	detto	
								197			1336/1	72	1174/43	72	ost.pl.	detto	
								198			1337/1	231	1174/44	231	ost.pl.	detto	
								199			1338/1	868	1174/45	868	ost.pl.	detto	
								200			1339/1	456	1174/46	456	ost.pl.	detto	
								201			1340/1	314	1174/47	314	ost.pl.	detto	
								202			1341/1	270	1174/48	270	ost.pl.	detto	
								203			1342/1	237	1174/49	237	ost.pl.	detto	
								204			1343/2	407	1174/50	407	ost.pl.	detto	
								205			1344/2	324	1174/51	324	ost.pl.	detto	
								206			1347/1	311	1174/52	311	ost.pl.	detto	
								207			1348/1	654	1174/53	654	ost.pl.	detto	
								208			1349/1	437	1174/54	437	ost.pl.	detto	
								209			1350/1	323	1174/55	323	ost.pl.	detto	
								210			1351/1	86	1174/56	86	ost.pl.	detto	
								240			1351/1	65	1174/57	65	ost.pl.	detto	
								239			1352/1	117	1174/58	117	ost.pl.	detto	
								238			1353/1	217	1174/59	217	ost.pl.	detto	
								237			1354/1	110	1174/60	110	ost.pl.	detto	
								236			1354/2	100	1174/61	100	ost.pl.	detto	
								235			1365	93	1174/62	93	ost.pl.	detto	
								234			1366	151	1174/63	151	ost.pl.	detto	
								233			1367	99	1174/64	99	ost.pl.	detto	
								231			1368	208	1174/65	208	ost.pl.	detto	
								230			1369	84	1174/66	84	ost.pl.	detto	
								232			1370	87	1174/67	87	ost.pl.	detto	
								228			1439	73	1175/2	73	ost.pl.	detto	



# V Ý K A Z V Ý M E R

Doterajší stav										Zmeny				Nový stav			
Číslo			Výmera		Druh pozemku	Diel číslo		k parcele číslo	m2	od parcely číslo	m2	Číslo parcely		Výmera		Druh pozemku	Vlastník (iná opráv. osoba) adresa (sídlo)
pzkn vložky	listu vlastn.	parcely	PK	KN-E	KN-C	ha	m2							ha	m2		
PK	LV																
Stav právny																	
						2				1851/3		257	1248/8		257	ost.pl.	detto
						3				2039/1		355	1248/9		355	ost.pl.	NDS a.s., Miletičova 19, Bratislava
						122				1851/1		470	1248/10		470	ost.pl.	detto
						154				1604		254	1249/2		254	ost.pl.	detto
						118				1604		160	1249/3		160	ost.pl.	detto
						153				1528		48	1249/4		48	ost.pl.	detto
						155				1527		30	1249/5		30	ost.pl.	detto
						157				1526		13	1249/6		13	ost.pl.	detto
						117				1526		108	1249/7		108	ost.pl.	detto
						51				1525		22	1249/8		22	ost.pl.	detto
						21				1524		258	1249/9		258	ost.pl.	detto
						19				1522		167	1249/10		167	ost.pl.	detto
						16				1521/1		240	1249/11		240	ost.pl.	detto
						194				1328/1		42	1263/2		42	ost.pl.	detto
						193				1327/1		75	1263/3		75	ost.pl.	detto
						192				1326/1		78	1263/4		78	ost.pl.	detto
						168				1074		104	1263/5		204	ost.pl.	detto
						243				1174/77		100					
						167				1073		114	1263/6		202	ost.pl.	detto
						242				1174/76		88					
						166				1072		206	1263/7		206	ost.pl.	detto
						165				1071		97	1263/8		97	ost.pl.	detto
						164				1070		96	1263/9		96	ost.pl.	detto
						161				1069		322	1263/10		322	ost.pl.	detto
						162				1068		145	1263/11		145	ost.pl.	detto
						163				1067		46	1263/12		46	ost.pl.	detto
						229				2053/4		61	1270/4		61	ost.pl.	detto
Spolu:							93		8395		84377			93	8395		

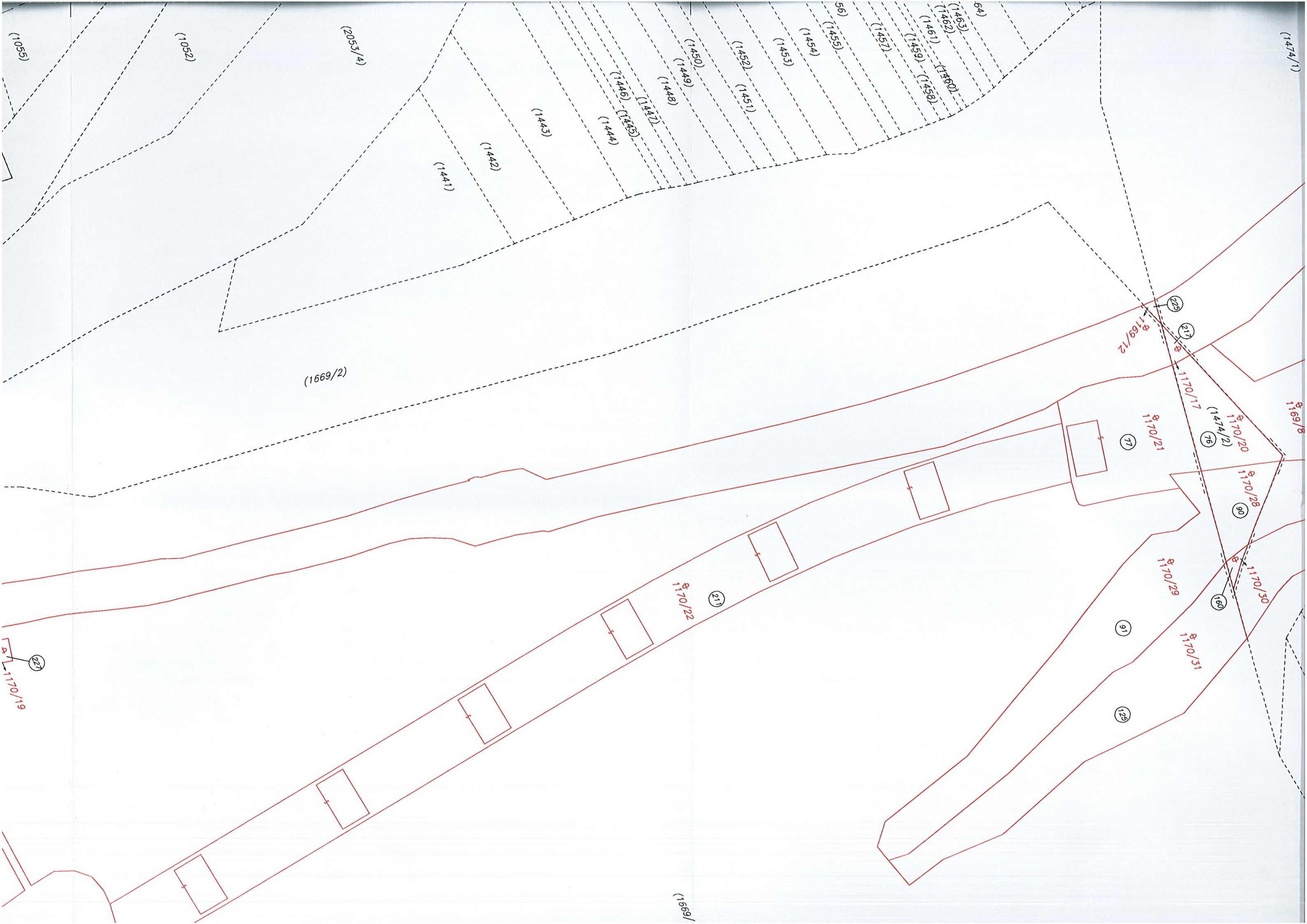














(1669/1)

k.ú. Lietavská Lúčka  
k.ú. Porúbka

216  
1170/26

214  
1170/24

1170/25

215

k.ú. Lietavská Lúčka  
k.ú. Porúbka

1270/4

1175/2

(1371/1)

(1372/1)

(2053/4)

1174/57  
1174/58

1174/59

1174/60

1174/61

1174/62

1174/63

1174/64

1174/65

1174/66

1174/67

(1370)

(2058)

(1368)

(1369)

228

229

230

231

232

233

234

235

236

237

238

239

240

241

242

243

244

245

246

247

248

249

250

251

252

253

254

255

256

257

258

259

260

261

262

263

264

265

266

267

268

269

270

271

272

273

274

275

276

277

278

279

280

281

282

283

284

285

286

287

288

289

290

291

292

293

294

295

296

297

298

299

300

301

302

303

304

305

306

307

308

309

310

311

312

313

314

315

316

317

318

319

320

321

322

323

324

325

326

327

328

329

330

331

332

333

334

335

336

337

338

339

340

341

342

343

344

345

346

347

348

349

350

351

352

353

354

355

356

357

358

359

360

361

362

363

364

365

366

367

368

369

370

371

372

373

374

375

376

377

378

379

380

381

382

383

384

385

386

387

388

389

390

391

392

393

394

395

396

397

398

399

400

401

402

403

404

405

406

407

408

409

410

411

412

413

414

415

416

417

418

419

420

421

422

423

424

425

426

427

428

429

430

431

432

433

434

435

436

437

438

439

440

441

442

443

444

445

446

447

448

449

450

451

452

453

454

455

456

457

458

459

460

461

462

463

464

465

466

467

468

469

470

471

472

473

474

475

476

477

478

479

480

481

482

483

484

485

486

487

488

489

490

491

492

493

494

495

496

497

498

499

500

501

502

503

504

505

506

507

508

509

510

511

512

513

514

515

516

517

518

519

520

521

522

523

524

525

526

527

528

529

530

531

532

533